

Baugenehmigungen BAYERN

September 2025

Inhalt:

1. Übersicht Baugenehmigungen Bayern (Regierungsbezirke) Wohnbau nach Haustyp (EFH/ZFH und MFH)
2. Diagramm Genehmigungen Wohngebäude nach Monaten
3. Diagramm Genehmigungen Wohnungen nach Monaten
4. Diagramm Wohnungen und Gebäude Wohnbau und Regierungsbezirk kumuliert
5. Diagramm Wohnungen und Gebäude EFH/ZFH und Regierungsbezirk kumuliert
6. Diagramm Wohnungen und Gebäude MFH und Regierungsbezirk kumuliert
7. Genehmigungen nach Sektor (Wohnbau oder Nichtwohnbau)
8. Baugenehmigungen nach Bezirken und Landkreisen Monat
9. Baugenehmigungen nach Bezirken und Landkreisen kumuliert

Übersicht



September Einzelmonat	Baugenehmigung Wohnungen								
	EFH/ZFH			MFH			Gesamt		
	2025	2024	z. VJ	2025	2024	z. VJ	2025	2024	z. VJ
Bayern	1.265	1.049	20,6%	3.967	1.456	172,5%	5.232	2.505	108,9%
Oberbayern	496	383	29,5%	1432	739	93,8%	1928	1122	71,8%
Niederbayern	123	145	-15,2%	138	224	-38,4%	261	369	-29,3%
Oberpfalz	150	121	24,0%	239	42	469,0%	389	163	138,7%
Oberfranken	69	51	35,3%	15	88	-83,0%	84	139	-39,6%
Mittelfranken	97	142	-31,7%	1279	89	1337,1%	1376	231	495,7%
Unterfranken	113	61	85,2%	402	69	482,6%	515	130	296,2%
Schwaben	217	146	48,6%	462	205	125,4%	679	351	93,4%

Sept. kum.	Baugenehmigung Wohnungen								
	EFH/ZFH			MFH (inkl. Wohnheime)			Gesamt		
	2025	2024	z. VJ	2025	2024	z. VJ	2025	2024	z. VJ
Bayern	11.138	9.903	12,5%	22.878	19.142	19,5%	34.016	29.045	17,1%
Oberbayern	3.821	3.456	10,6%	8.571	9.615	-10,9%	12392	13.071	-5,2%
Niederbayern	1.514	1.339	13,1%	2.407	1.206	99,6%	3921	2.545	54,1%
Oberpfalz	1.248	1.159	7,7%	1.744	926	88,3%	2992	2.085	43,5%
Oberfranken	764	630	21,3%	1.005	463	117,1%	1769	1.093	61,8%
Mittelfranken	1.021	994	2,7%	4.592	2.222	106,7%	5613	3.216	74,5%
Unterfranken	983	770	27,7%	1.264	688	83,7%	2247	1.458	54,1%
Schwaben	1.787	1.555	14,9%	3.295	4.022	-18,1%	5082	5.577	-8,9%

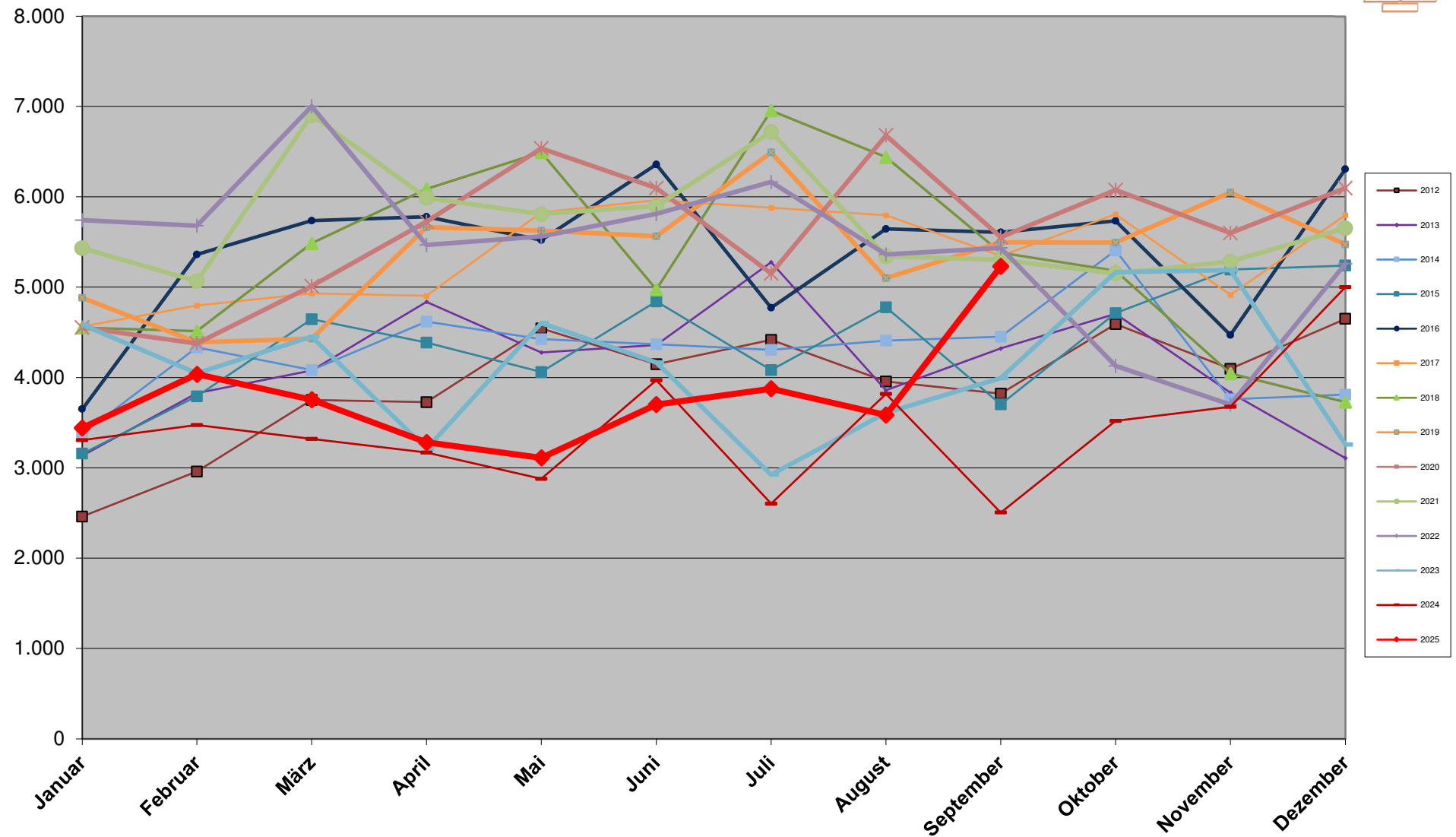
Übersicht



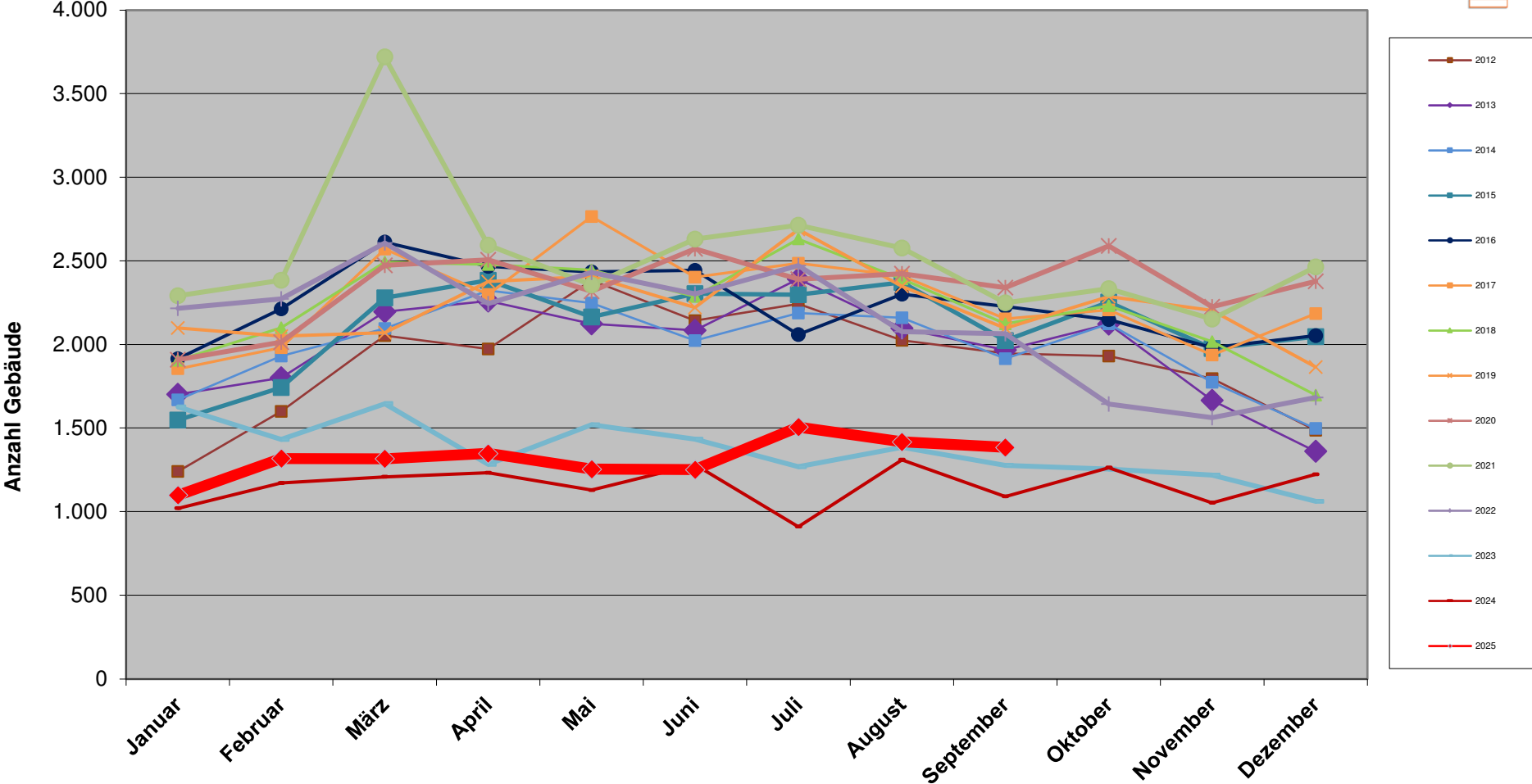
September Einzelmonat	Baugenehmigung Gebäude								
	EFH/ZFH			MFH			Gesamt		
	2025	2024	z. VJ	2025	2024	z. VJ	2025	2024	z. VJ
Bayern	1.120	929	20,6%	264	161	64,0%	1.384	1.090	27,0%
Oberbayern	424	343	23,6%	130	79	64,6%	554	422	31,3%
Niederbayern	116	127	-8,7%	16	22	-27,3%	132	149	-11,4%
Oberpfalz	137	115	19,1%	21	8	162,5%	158	123	28,5%
Oberfranken	64	43	48,8%	3	5	-40,0%	67	48	39,6%
Mittelfranken	88	125	-29,6%	28	12	133,3%	116	137	-15,3%
Unterfranken	102	55	85,5%	27	8	237,5%	129	63	104,8%
Schwaben	189	121	56,2%	39	27	44,4%	228	148	54,1%

Sept. kum.	Baugenehmigung Gebäude								
	EFH/ZFH			MFH (inkl. Wohnheime)			Gesamt		
	2025	2024	z. VJ	2025	2024	z. VJ	2025	2024	z. VJ
Bayern	9.989	8.607	16,1%	1.904	1.746	9,0%	11.893	10.353	14,87%
Oberbayern	3.347	2.980	12,3%	810	833	-2,8%	4157	3.813	9,0%
Niederbayern	1.364	1.159	17,7%	204	155	31,6%	1568	1.314	19,3%
Oberpfalz	1.148	1.013	13,3%	172	117	47,0%	1320	1.130	16,8%
Oberfranken	707	567	24,7%	65	50	30,0%	772	617	25,1%
Mittelfranken	940	892	5,4%	212	179	18,4%	1152	1.071	7,6%
Unterfranken	885	670	32,1%	121	88	37,5%	1006	758	32,7%
Schwaben	1.598	1.326	20,5%	320	324	-1,2%	1918	1.650	16,2%

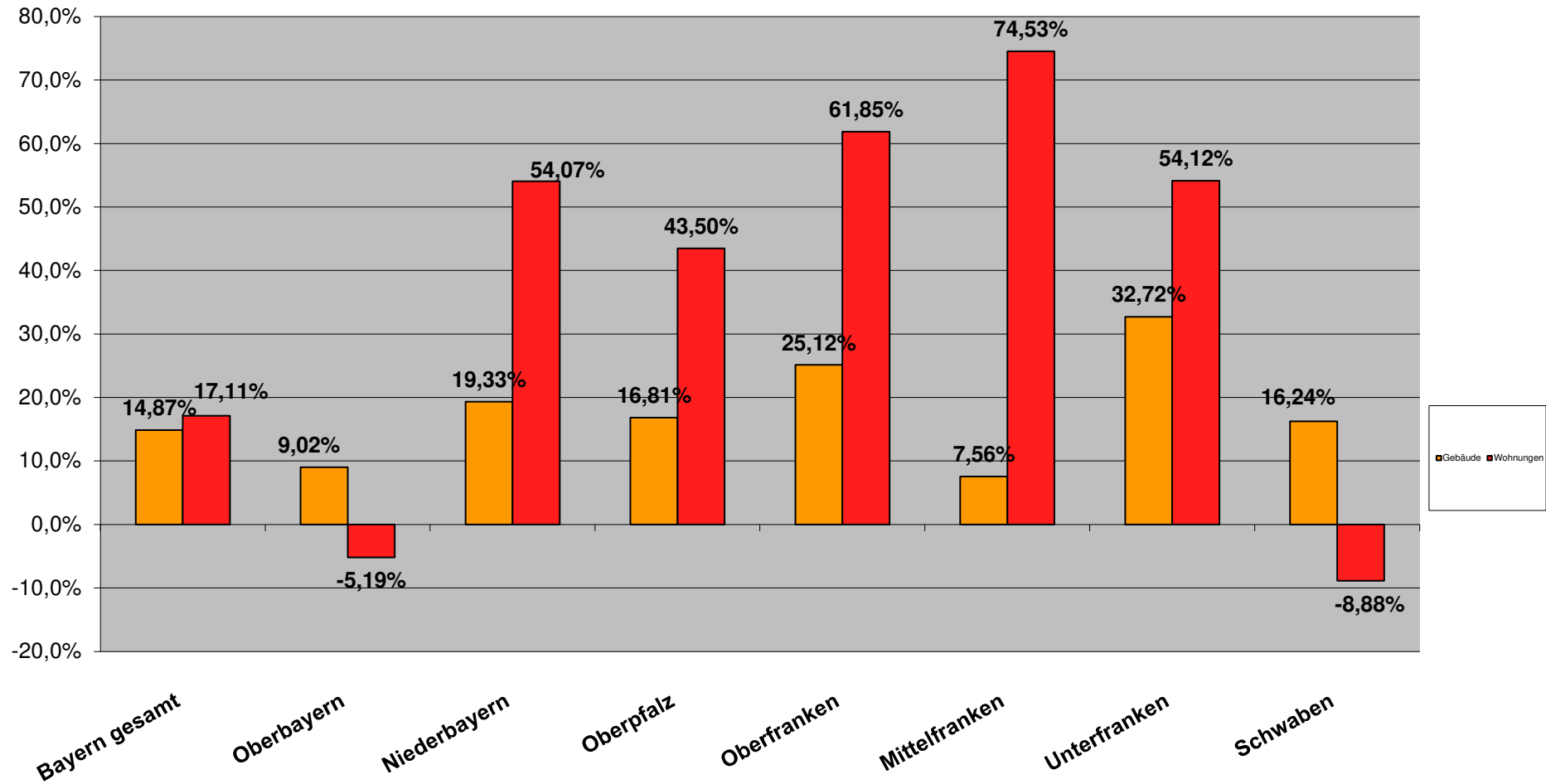
Baugenehmigungen Bayern Wohnungen



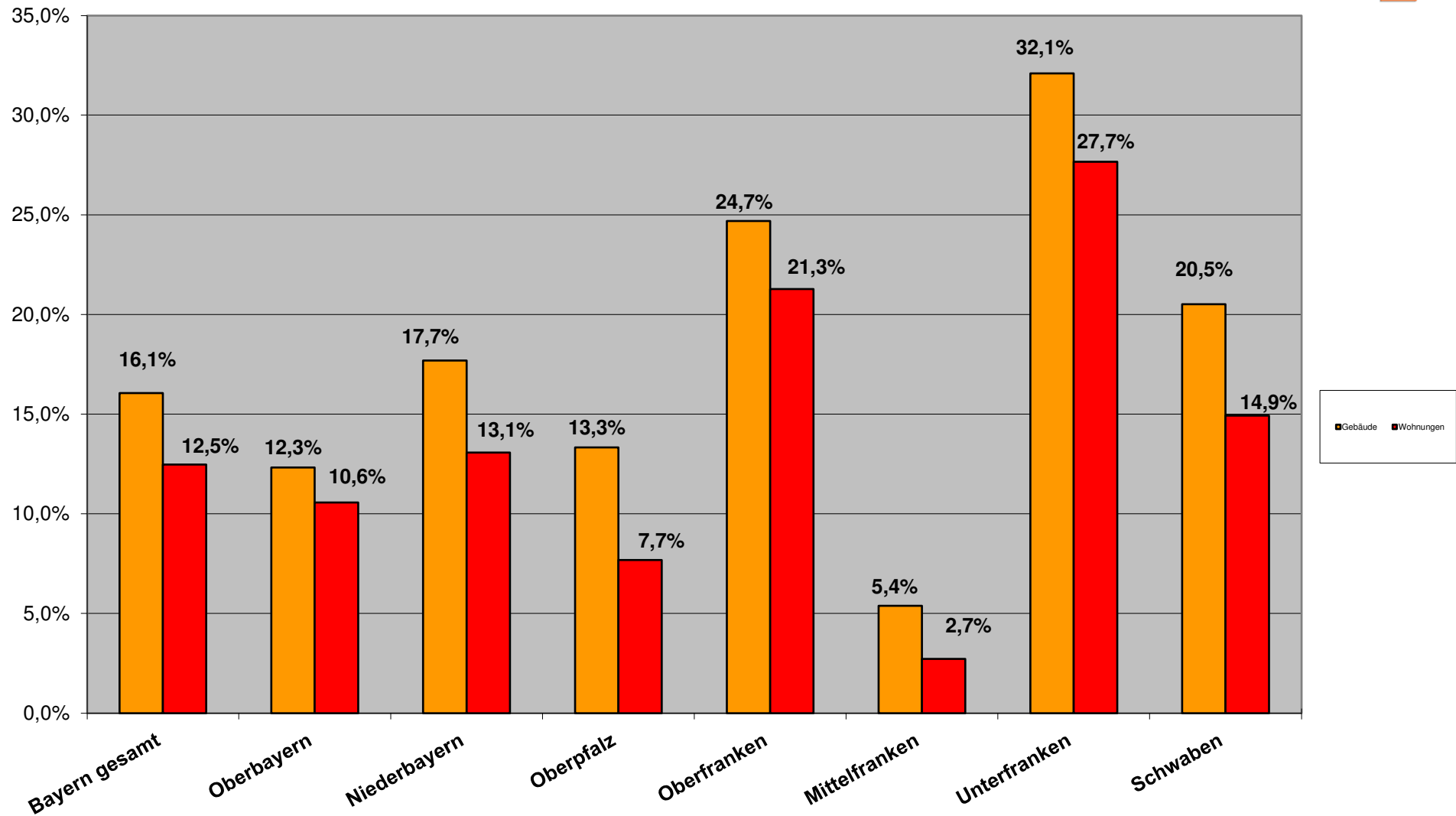
Baugenehmigungen Bayern Wohngebäude



Entwicklung Baugenehmigungen kum. 2025
Wohnbau (EFH/ZFH und MFH)

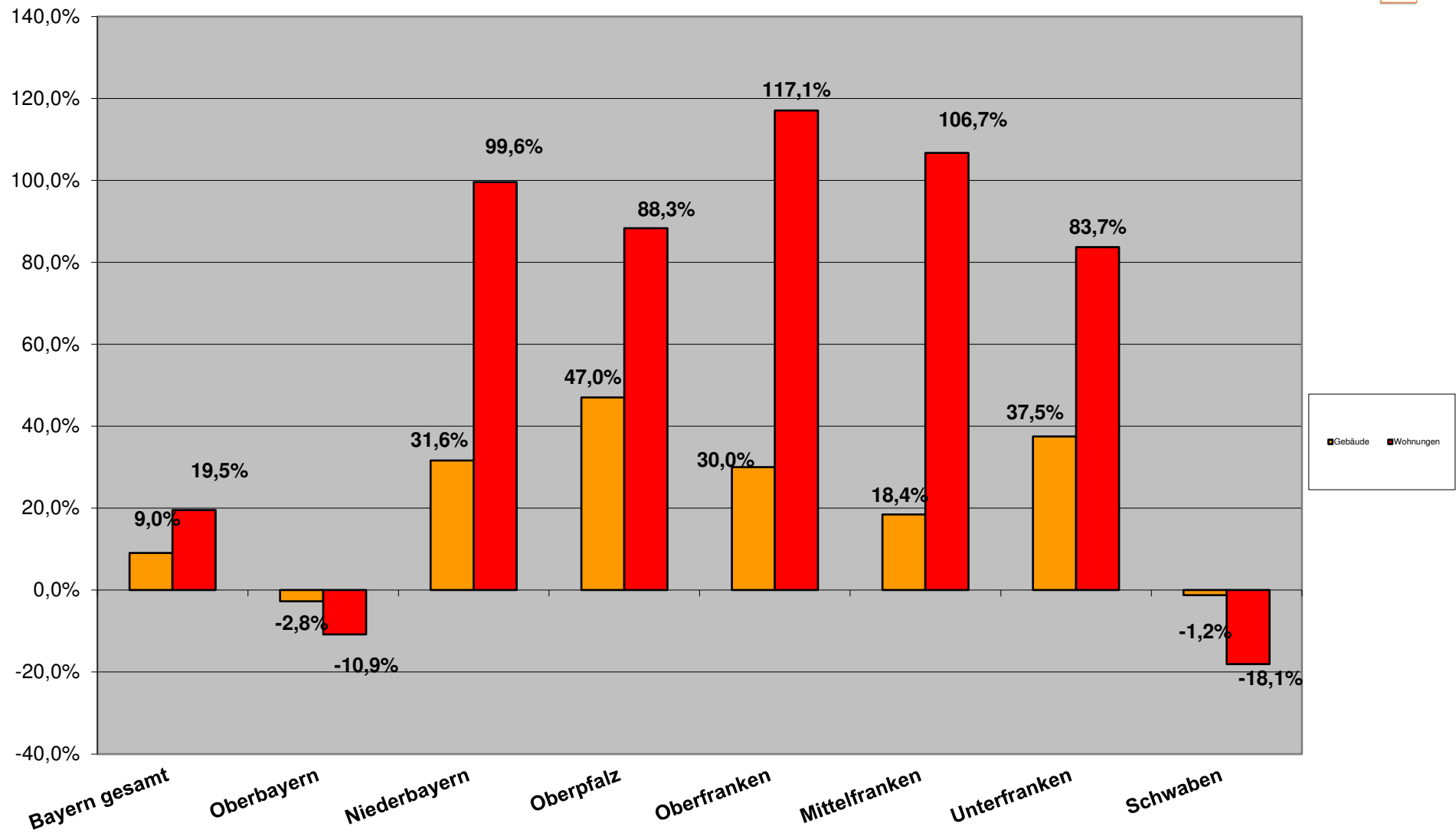


Entwicklung Baugenehmigungen kum. 2025
EFH/ZFH Wohnungsbau



Entwicklung Baugenehmigungen kum. 2025

Mehrfamilienwohnbau



Berichtszeitraum	Errichtung neuer Gebäude								Wohnungen insgesamt 2)
	Wohnbau 1)				Nicht-Wohnbau				
	Gebäude	Rauminhalt	Wohnungen	Veranschlagte Kosten der Bauwerke	Gebäude	Rauminhalt	Nutzfläche	Veranschlagte Kosten der Bauwerke	
	Anzahl	1 000 m³	Anzahl	1 000 EUR	Anzahl	1 000 m³	100 m²	1 000 EUR	
									Anzahl

Sept. kum.									
2025	11.893	18.438	34.016	10.012.103	4.538	36.084	47.772	9.249.757	41.237
2024	10.353	16.254	29.045	8.711.464	4.550	31.238	43.319	7.892.034	36.379
2023	12.870	20.082	35.584	10.101.610	4.968	34.510	46.520	8.339.483	42.740
2022	20.684	30.774	52.225	13.870.702	5.654	40.768	55.067	9.098.218	61.151
2021	23.510	32.437	52.470	13.567.276	6.463	42.790	61.134	8.238.344	61.356
2020	20.942	28.987	49.694	11.462.406	5.704	39.135	55.772	7.764.422	57.266
2019	20.351	29.037	47.652	11.032.457	5.450	35.874	53.336	6.742.929	55.572
2018	20.850	29.714	50.877	11.006.497	6.208	42.107	62.467	8.073.095	58.050
2017	20.921	28.587	48.009	10.086.902	6.031	38.843	57.164	6.570.486	55.427
2016	20.669	28.317	48.435	9.545.999	6.188	37.722	55.741	6.225.886	55.454
2015	19.114	24.420	37.447	7.815.687	5.880	35.776	52.306	5.244.826	43.908
2014	18.549	24.312	38.364	7.465.430	6.268	38.141	53.773	5.050.596	43.551
2013	18.617	24.392	37.971	7.191.450	6.619	38.793	56.311	5.017.995	42.997
2012	17.604	22.155	33.780	6.394.240	6.788	38.326	55.440	4.965.090	38.317
2011	18.517	22.851	34.399	6.455.644	7.314	38.633	57.763	5.022.715	38.756
2010	15.889	18.932	27.594	5.007.588	7.516	37.150	52.475	3.999.118	31.094
2009	13.728	16.798	23.765	4.317.914	6.268	32.993	49.093	4.182.208	26.737

Veränderung Jan. - Sept. 2024 zu

2023	14,9%	13,4%	17,1%	14,9%	-0,3%	15,5%	10,3%	17,2%	13,4%
2023	-7,6%	-8,2%	-4,4%	-0,9%	-8,7%	4,6%	2,7%	10,9%	-3,5%
2022	-42,5%	-40,1%	-34,9%	-27,8%	-19,7%	-11,5%	-13,2%	1,7%	-32,6%
2021	-49,4%	-43,2%	-35,2%	-26,2%	-29,8%	-15,7%	-21,9%	12,3%	-32,8%
2020	-43,2%	-36,4%	-31,5%	-12,7%	-20,4%	-7,8%	-14,3%	19,1%	-28,0%
2019	-41,6%	-36,5%	-28,6%	-9,2%	-16,7%	0,6%	-10,4%	37,2%	-25,8%
2018	-43,0%	-37,9%	-33,1%	-9,0%	-26,9%	-14,3%	-23,5%	14,6%	-29,0%
2017	-43,2%	-35,5%	-29,1%	-0,7%	-24,8%	-7,1%	-16,4%	40,8%	-25,6%
2016	-42,5%	-34,9%	-29,8%	4,9%	-26,7%	-4,3%	-14,3%	48,6%	-25,6%
2015	-37,8%	-24,5%	-9,2%	28,1%	-22,8%	0,9%	-8,7%	76,4%	-6,1%
2014	-35,9%	-24,2%	-11,3%	34,1%	-27,6%	-5,4%	-11,2%	83,1%	-5,3%
2013	-36,1%	-24,4%	-10,4%	39,2%	-31,4%	-7,0%	-15,2%	84,3%	-4,1%
2012	-32,4%	-16,8%	0,7%	56,6%	-33,1%	-5,8%	-13,8%	86,3%	7,6%
2011	-35,8%	-19,3%	-1,1%	55,1%	-38,0%	-6,6%	-17,3%	84,2%	6,4%
2010	-25,1%	-2,6%	23,3%	99,9%	-39,6%	-2,9%	-9,0%	131,3%	32,6%
2009	-13,4%	9,8%	43,1%	131,9%	-27,6%	9,4%	-2,7%	121,2%	54,2%

Monat Sept. 2025 zu

2024	27,0%	66,4%	108,9%	76,9%	18,2%	-10,9%	0,1%	26,5%	95,4%
2023	8,4%	10,9%	31,0%	27,9%	3,4%	-13,6%	-9,9%	-15,2%	27,9%
2022	-32,9%	-23,6%	-3,7%	-3,7%	-29,1%	-23,6%	-25,6%	-19,7%	-7,3%
2021	-38,5%	-25,8%	-1,3%	2,9%	-27,9%	-41,6%	-42,5%	-25,1%	-3,3%
2020	-40,8%	-25,7%	-5,8%	8,5%	-23,4%	-25,0%	-30,3%	-0,4%	-8,3%
2019	-34,0%	-24,3%	-4,8%	15,6%	-10,5%	-37,3%	-29,4%	8,4%	-6,4%
2018	-34,8%	-22,1%	-2,8%	17,8%	-15,5%	-11,2%	-18,5%	13,2%	-0,3%
2017	-35,7%	-20,7%	-2,1%	30,8%	-24,1%	-34,1%	-34,3%	11,3%	-0,9%
2016	-37,9%	-23,3%	-6,7%	31,5%	-21,9%	-38,3%	-39,2%	6,3%	-10,1%
2015	-31,6%	-6,3%	41,3%	70,1%	-21,6%	-29,4%	-27,7%	26,6%	37,7%
2014	-27,7%	-10,2%	17,5%	66,5%	-17,1%	-16,5%	-17,6%	52,0%	15,4%
2013	-29,6%	-9,8%	21,1%	71,2%	-19,4%	-34,4%	-30,5%	40,2%	21,9%
2012	-28,9%	-3,0%	37,0%	100,9%	-20,2%	-13,0%	-15,1%	85,0%	41,5%
2011	-25,2%	-1,4%	36,9%	95,9%	-33,8%	-31,4%	-32,2%	50,6%	37,8%
2010	-33,7%	-1,8%	49,5%	118,4%	-33,3%	-51,8%	-38,7%	67,8%	51,2%
2009	-18,9%	16,7%	72,8%	164,9%	-25,4%	-8,6%	-12,0%	85,8%	82,5%

Baugenehmigungen Monatsvergleich Niederbayern + Oberbayern + Oberpfalz

September

	2025	2024		2025	2024		2025	2024	
	EFH	EFH	Veränd.	MFH	MFH	Veränd.	NWG	NWG	Veränd.
Zusammenfassung (Obb./Ndb./Opf.)	769	649	18,5%	1809	1005	80,0%	55	24	129,2%

Niederbayern	EFH	EFH	Veränd.	MFH	MFH	Veränd.	NWG	NWG	Veränd.
Deggendorf	14	13	7,7%	11	127	-91,3%	0	0	
Dingolfing-Landau	6	17	-64,7%	7	49	-85,7%	1	1	0,0%
Freyung-Grafenau	11	7	57,1%	27	0		0	0	
Kelheim	15	13	15,4%	11	0		0	0	
Landshut	9	29	-69,0%	3	0		0	3	-100,0%
Landshut-Stadt	0	6	-100,0%	9	3	200,0%	0	0	
Passau	20	9	122,2%	0	0		0	0	
Passau-Stadt	5	1	400,0%	11	0		0	0	
Regen	3	8	-62,5%	0	9	-100,0%	0	0	
Rottal-Inn	13	13	0,0%	17	6	183,3%	0	2	-100,0%
Straubing-Bogen	27	29	-6,9%	42	26	61,5%	1	1	0,0%
Straubing-Stadt	0	0		0	4	-100,0%	0	0	
Gesamt	123	145	-15,2%	138	224	-38,4%	2	7	-71,4%

	2025	2024		2025	2024		2025	2024	
Oberbayern	EFH	EFH	Veränd.	MFH	MFH	Veränd.	NWG	NWG	Veränd.
Altötting	8	11	-27,3%	30	12	150,0%	0	0	
Bad Tölz-Wolfratshausen	14	8	75,0%	9	6	50,0%	0	0	
Berchtesgadener Land	2	15	-86,7%	22	38	-42,1%	0	0	
Dachau	22	4	450,0%	14	10	40,0%	7	0	
Ebersberg	7	25	-72,0%	0	8	-100,0%	2	0	
Eichstätt	24	17	41,2%	0	6	-100,0%	0	0	
Erding	16	26	-38,5%	102	32	218,8%	0	0	
Freising	13	19	-31,6%	77	10	670,0%	25	0	
Fürstenfeldbruck	28	12	133,3%	21	19	10,5%	0	0	
Garmisch-Partenkirchen	8	3	166,7%	32	3	966,7%	0	0	
Ingolstadt-Stadt	10	20	-50,0%	16	45	-64,4%	4	0	
Landsberg a.Lech	27	13	107,7%	51	0		0	0	
Miesbach	21	3	600,0%	36	42	-14,3%	3	1	200,0%
Mühldorf a.Inn	10	9	11,1%	50	38	31,6%	0	0	
München	24	22	9,1%	254	23	1004,3%	4	1	300,0%
München-Stadt	103	31	232,3%	445	351	26,8%	0	0	
Neuburg-Schrobenhausen	26	30	-13,3%	24	10	140,0%	0	0	
Pfaffenhofen a.d.Ilm	19	20	-5,0%	9	0		0	3	-100,0%
Rosenheim	62	36	72,2%	126	20	530,0%	5	0	
Rosenheim-Stadt	2	2	0,0%	0	10	-100,0%	0	0	
Sarnberg	9	12	-25,0%	11	0		0	0	
Traunstein	30	39	-23,1%	75	34	120,6%	0	2	-100,0%
Weilheim-Schongau	11	6	83,3%	28	22	27,3%	2	0	
Gesamt	496	383	29,5%	1432	739	93,8%	52	7	642,9%

	2025	2024	0	2025	2024	0,0%	2025	2024	
Oberpfalz	EFH	EFH	Veränd.	MFH	MFH	Veränd.	NWG	NWG	Veränd.
Amberg-Stadt	5	2	150,0%	40	0		0	6	-100,0%
Amberg-Sulzbach	13	11	18,2%	65	0		1	0	
Cham	19	19	0,0%	7	4	75,0%	0	0	
Neumarkt i.d.OPf.	22	19	15,8%	26	9	188,9%	0	4	-100,0%
Neustadt a.d.Waldnaab	8	11	-27,3%	0	3	-100,0%	0	0	
Regensburg	50	26	92,3%	28	21	33,3%	0	0	
Regensburg-Stadt	9	3	200,0%	49	5	880,0%	0	0	
Schwandorf	14	22	-36,4%	18	0		0	0	
Tirschenreuth	8	8	0,0%	6	0		0	0	
Weiden i.d.OPf.-Stadt	2	0	#DIV/0!	0	0		0	0	
Gesamt	150	121	24,0%	239	42	469,0%	1	10	-90,0%

Baugenehmigungen Monatsvergleich

September

	2025	2024		2025	2024		2025	2024	
Schwaben	EFH	EFH	Veränd.	MFH	MFH	Veränd.	NWG	NWG	Veränd.
Aichach-Friedberg	16	13	23,1%	0	7	-100,0%	0	0	
Augsburg	36	20	80,0%	18	6	200,0%	1	0	
Augsburg (Stadt)	14	2	600,0%	80	0		0	0	
Dillingen a.d.Donau	16	19	-15,8%	4	20	-80,0%	0	0	
Günzburg	13	21	-38,1%	16	0		0	0	
Neu-Ulm	6	10	-40,0%	149	77	93,5%	1	0	
Lindau (Bodensee)	5	4	25,0%	73	21	247,6%	10	0	
Ostallgäu	13	1	1200,0%	0	16	-100,0%	1	1	0,0%
Unterallgäu	31	20	55,0%	15	10	50,0%	1	1	0,0%
Donau-Ries	23	17	35,3%	0	3	-100,0%	1	0	
Oberallgäu	22	13	69,2%	22	45	-51,1%	4	0	
Kaufbeuren	15	2	650,0%	0	0		0	0	
Kempten (Allgäu)	3	2	50,0%	69	0		6	0	
Memmingen	4	2	100,0%	16	0		0	0	
Gesamt	217	146	48,6%	462	205	125,4%	25	2	1150,0%

Baugenehmigungen Monatsvergleich Wohnungen

	2025	2024		2025	2024		2025	2024	
September	EFH	EFH	Veränd.	MFH	MFH	Veränd.	NWG	NWG	Veränd.
Zusammenfassung	279	254	-8,0%	1696	246	-62,5%	19	2	-83,3%

Oberfranken	EFH	EFH	Veränd.	MFH	MFH	Veränd.	NWG	NWG	Veränd.
Bamberg	19	9	111,1%	6	0		0	0	
Bamberg-Stadt	0	4	-100,0%	0	0		0	0	
Bayreuth	7	4	75,0%	0	4	-100,0%	0	0	
Bayreuth-Stadt	2	0	#DIV/0!	0	37	-100,0%	0	0	
Coburg	3	2	50,0%	0	0		0	0	
Coburg-Stadt	1	4	-75,0%	0	0		0	0	
Forchheim	12	11	9,1%	9	0		0	0	
Hof	4	5	-20,0%	0	0		0	0	
Hof-Stadt	1	0	#DIV/0!	0	40	-100,0%	0	0	
Kronach	5	1	400,0%	0	0		0	0	
Kulmbach	9	2	350,0%	0	0		0	0	
Lichtenfels	3	3	0,0%	0	3	-100,0%	0	0	
Wunsiedel	3	6	-50,0%	0	4	-100,0%	0	0	
Gesamt	69	51	35,3%	15	88	-83,0%	0	0	

	2025	2024		2025	2024		2025	2024	
Mittelfranken	EFH	EFH	Veränd.	MFH	MFH	Veränd.	NWG	NWG	Veränd.
Ansbach	25	45	-44,4%	0	28	-100,0%	0	0	
Ansbach-Stadt	0	1	-100,0%	0	9	-100,0%	0	0	
Erlangen	7	3	133,3%	177	3	5800,0%	0	0	
Erlangen-Höchststadt	7	12	-41,7%	0	3	-100,0%	0	0	
Fürth	3	7	-57,1%	0	0		0	0	
Fürth-Stadt	0	1	-100,0%	13	0		0	0	
Nürnberg (Stadt)	13	13	0,0%	1046	15	6873,3%	15	1	1400,0%
Nürnberger Land	10	18	-44,4%	14	0		0	0	
Neustadt / Aisch	12	7	71,4%	8	0		0	0	
Roth	17	30	-43,3%	9	23	-60,9%	0	0	
Schwabach	2	1	100,0%	0	8	-100,0%	0	0	
Weißenburg-Gunzenh.	1	4	-75,0%	12	0		0	0	
Gesamt	97	142	-31,7%	1279	89	1337,1%	15	1	1400,0%

	2025	2024		2025	2024		2025	2024	
Unterfranken	EFH	EFH	Veränd.	MFH	MFH	Veränd.	NWG	NWG	Veränd.
Aschaffenburg	25	4	525,0%	82	3	2633,3%	1	0	
Bad Kissingen	10	4	150,0%	4	0		0	0	
Rhön-Grabfeld	4	9	-55,6%	0	0		0	0	
Haßberge	11	3	266,7%	0	0		0	0	
Kitzingen	10	6	66,7%	4	0		1	0	
Miltenberg	6	9	-33,3%	106	0		0	0	
Main-Spessart	18	8	125,0%	46	32	43,8%	0	1	-100,0%
Schweinfurt	9	5	80,0%	0	6	-100,0%	0	0	
Würzburg	17	7	142,9%	17	6	183,3%	0	0	
Aschaffenburg (Stadt)	0	3	-100,0%	107	6	1683,3%	0	0	
Schweinfurt (Stadt)	0	0		25	0		2	0	
Würzburg (Stadt)	3	3	0,0%	11	16	-31,3%	0	0	
Gesamt	113	61	85,2%	402	69	482,6%	4	1	300,0%

Baugenehmigungen kumuliert zum September Niederbayern + Oberbayern + Oberpfalz

September kumuliert

	2025	2024		2025	2024		2025	2024	
	EFH	EFH	Veränd.	MFH	MFH	Veränd.	NWG	NWG	Veränd.
Zusammenfassung (Obb./Ndb./Opf.)	6583	5954	10,6%	12722	11747	8,3%	418	589	-29,0%

Niederbayern	EFH	EFH	Veränd.	MFH	MFH	Veränd.			Veränd.
Deggendorf	145	129	12,4%	687	225	205,3%	1	1	0,0%
Dingolfing-Landau	152	152	0,0%	102	126	-19,0%	3	2	50,0%
Freyung-Grafenau	83	78	6,4%	55	35	57,1%	0	0	
Kelheim	133	152	-12,5%	186	155	20,0%	2	2	0,0%
Landshut	183	169	8,3%	155	104	49,0%	5	8	-37,5%
Landshut-Stadt	24	40	-40,0%	149	91	63,7%	0	0	
Passau	206	190	8,4%	197	154	27,9%	7	14	-50,0%
Passau-Stadt	37	31	19,4%	99	26	280,8%	0	1	-100,0%
Regen	79	78	1,3%	54	25	116,0%	2	1	100,0%
Rottal-Inn	154	129	19,4%	125	29	331,0%	14	4	250,0%
Straubing-Bogen	301	178	69,1%	253	71	256,3%	16	2	700,0%
Straubing-Stadt	17	13	30,8%	345	165	109,1%	29	8	262,5%
Gesamt	1514	1339	13,1%	2407	1206	99,6%	79	43	83,7%

	2025	2024		2025	2024		2025	2024	
	EFH	EFH	Veränd.	MFH	MFH	Veränd.	NWG	NWG	Veränd.
Oberbayern									
Altötting	98	84	16,7%	176	287	-38,7%	2	2	0,0%
Bad Tölz-Wolfratshausen	120	108	11,1%	90	96	-6,3%	11	141	-92,2%
Berchtesgadener Land	74	67	10,4%	222	210	5,7%	8	2	300,0%
Dachau	188	170	10,6%	202	125	61,6%	9	2	350,0%
Ebersberg	68	92	-26,1%	284	111	155,9%	12	2	500,0%
Eichstätt	225	189	19,0%	137	329	-58,4%	7	0	
Erding	203	153	32,7%	237	512	-53,7%	9	5	80,0%
Freising	151	159	-5,0%	366	267	37,1%	27	5	440,0%
Fürstenfeldbruck	136	108	25,9%	280	153	83,0%	6	86	-93,0%
Garmisch-Partenkirchen	53	45	17,8%	92	77	19,5%	1	0	
Ingolstadt-Stadt	61	62	-1,6%	357	236	51,3%	4	0	
Landsberg a.Lech	222	144	54,2%	127	92	38,0%	3	14	-78,6%
Miesbach	122	84	45,2%	173	64	170,3%	17	5	240,0%
Mühldorf a.Inn	144	135	6,7%	138	108	27,8%	11	2	450,0%
München	265	232	14,2%	1134	693	63,6%	11	41	-73,2%
München-Stadt	436	482	-9,5%	2758	4741	-41,8%	69	84	-17,9%
Neuburg-Schrobenhausen	212	143	48,3%	148	238	-37,8%	9	14	-35,7%
Pfaffenhofen a.d.Ilm	168	160	5,0%	241	194	24,2%	8	10	-20,0%
Rosenheim	317	252	25,8%	478	223	114,3%	26	8	225,0%
Rosenheim-Stadt	24	28	-14,3%	83	114	-27,2%	0	0	
Starnberg	107	136	-21,3%	142	213	-33,3%	8	11	-27,3%
Traunstein	206	241	-14,5%	374	232	61,2%	20	11	81,8%
Weilheim-Schongau	221	182	21,4%	332	300	10,7%	6	75	-92,0%
Gesamt	3821	3456	10,6%	8571	9615	-10,9%	284	520	-45,4%

	2025	2024	0	2025	2024	0,0%	2025	2024	
	EFH	EFH	Veränd.	MFH	MFH	Veränd.	NWG	NWG	Veränd.
Oberpfalz									
Amberg-Stadt	24	29	-17,2%	56	48	16,7%	0	6	-100,0%
Amberg-Weizbach	101	105	-3,8%	102	24	325,0%	2	1	100,0%
Cham	193	179	7,8%	126	124	1,6%	37	5	640,0%
Neumarkt i.d.OPf.	204	175	16,6%	222	214	3,7%	2	5	-60,0%
Neustadt a.d.Waldnaab	92	96	-4,2%	63	50	26,0%	5	1	400,0%
Regensburg	358	301	18,9%	325	152	113,8%	4	4	0,0%
Regensburg-Stadt	35	42	-16,7%	533	125	326,4%	0	0	
Schwandorf	167	161	3,7%	154	118	30,5%	5	3	66,7%
Tirschenreuth	64	63	1,6%	30	29	3,4%	0	1	-100,0%
Weiden i.d.OPf.-Stadt	10	8	25,0%	133	42	216,7%	0	0	
Gesamt	1248	1159	7,7%	1744	926	88,3%	55	26	111,5%

Baugenehmigungen kumuliert

September kumuliert

	2025	2024		2025	2024		2025	2024	
Schwaben	EFH	EFH	Veränd.	MFH	MFH	Veränd.	NWG	NWG	Veränd.
Aichach-Friedberg	162	154	5,2%	72	133	-45,9%	15	1	1400,0%
Augsburg	350	244	43,4%	326	401	-18,7%	20	6	233,3%
Augsburg (Stadt)	77	77	0,0%	615	1420	-56,7%	6	109	-94,5%
Dillingen a.d.Donau	113	101	11,9%	83	61	36,1%	7	4	75,0%
Günzburg	177	163	8,6%	119	305	-61,0%	42	3	1300,0%
Neu-Ulm	130	80	62,5%	463	362	27,9%	6	9	-33,3%
Lindau (Bodensee)	49	46	6,5%	375	159	135,8%	40	4	900,0%
Ostallgäu	100	90	11,1%	238	175	36,0%	8	4	100,0%
Unterallgäu	228	231	-1,3%	199	375	-46,9%	12	9	33,3%
Donau-Ries	155	174	-10,9%	113	110	2,7%	2	2	0,0%
Oberallgäu	156	107	45,8%	200	181	10,5%	13	3	333,3%
Kaufbeuren	26	20	30,0%	40	61	-34,4%	0	0	
Kempten (Allgäu)	43	53	-18,9%	360	190	89,5%	8	0	
Memmingen	21	15	40,0%	92	89	3,4%	1	5	-80,0%
Gesamt	1787	1555	14,9%	3295	4022	-18,1%	180	159	13,2%

Baugenehmigungen kumuliert Wohnungen

	2025	2024		2025	2024		2025	2024	
September kumuliert	EFH	EFH	Veränd.	MFH	MFH	Veränd.	NWG	NWG	Veränd.
Zusammenfassung	2768	2394	-12,1%	6861	3373	-39,9%			-100,0%

Oberfranken			Veränd.			Veränd.	MFH	MFH	Veränd.
Bamberg	176	110	60,0%	74	27	174,1%	0	0	
Bamberg-Stadt	2	22	-90,9%	180	0	#DIV/0!	0	0	
Bayreuth	122	116	5,2%	12	16	-25,0%	1	0	
Bayreuth-Stadt	15	21	-28,6%	222	65	241,5%	0	0	
Coburg	50	47	6,4%	14	35	-60,0%	0	0	
Coburg-Stadt	21	9	133,3%	109	5	2080,0%	0	0	
Forchheim	125	107	16,8%	84	61	37,7%	1	0	
Hof	56	59	-5,1%	11	79	-86,1%	0	0	
Hof-Stadt	9	6	50,0%	130	40	225,0%	0	0	
Kronach	33	31	6,5%	12	24	-50,0%	0	0	
Kulmbach	80	23	247,8%	42	38	10,5%	0	0	
Lichtenfels	44	42	4,8%	15	37	-59,5%	3	0	
Wunsiedel	31	37	-16,2%	100	36	177,8%	0	1	-100,0%
Gesamt	764	630	21,3%	1005	463	117,1%	5	1	400,0%

	2025	2024		2025	2024		2025	2024	
Mittelfranken	EFH	EFH	Veränd.	MFH	MFH	Veränd.	NWG	NWG	Veränd.
Ansbach	186	212	-12,3%	106	317	-66,6%	0	7	-100,0%
Ansbach-Stadt	16	46	-65,2%	29	24	20,8%	0	0	
Erlangen	55	32	71,9%	363	106	242,5%	23	0	
Erlangen-Höchstadt	137	122	12,3%	351	138	154,3%	27	3	800,0%
Fürth	87	50	74,0%	213	83	156,6%	1	1	0,0%
Fürth-Stadt	22	28	-21,4%	670	118	467,8%	0	0	
Nürnberg (Stadt)	96	157	-38,9%	2421	1040	132,8%	19	4	375,0%
Nürnberger Land	112	103	8,7%	90	190	-52,6%	3	1	200,0%
Neustadt / Aisch	55	46	19,6%	38	27	40,7%	0	0	
Roth	145	131	10,7%	118	73	61,6%	3	1	200,0%
Schwabach	17	7	142,9%	25	13	92,3%	0	0	
Weißenburg-Gunzenh.	93	60	55,0%	168	93	80,6%	4	0	
Gesamt	1021	994	2,7%	4592	2222	106,7%	80	17	370,6%

	2025	2024		2025	2024		2025	2024	
Unterfranken	EFH	EFH	Veränd.	MFH	MFH	Veränd.	NWG	NWG	Veränd.
Aschaffenburg	124	76	63,2%	184	68	170,6%	1	2	-50,0%
Bad Kissingen	140	73	91,8%	38	81	-53,1%	0	7	-100,0%
Rhön-Grabfeld	62	65	-4,6%	20	30	-33,3%	0	1	-100,0%
Haßberge	66	43	53,5%	34	13	161,5%	0	0	
Kitzingen	90	100	-10,0%	185	34	444,1%	6	8	-25,0%
Miltenberg	81	70	15,7%	212	36	488,9%	15	2	650,0%
Main-Spessart	92	95	-3,2%	131	51	156,9%	7	2	250,0%
Schweinfurt	96	90	6,7%	20	63	-68,3%	0	0	
Würzburg	149	95	56,8%	77	171	-55,0%	1	1	0,0%
Aschaffenburg	32	19	68,4%	140	84	66,7%	0	1	-100,0%
Schweinfurt	3	6	-50,0%	90	11	718,2%	2	0	
Würzburg	48	38	26,3%	133	46	189,1%	0	7	-100,0%
Gesamt	983	770	27,7%	1264	688	83,7%	32	31	3,2%